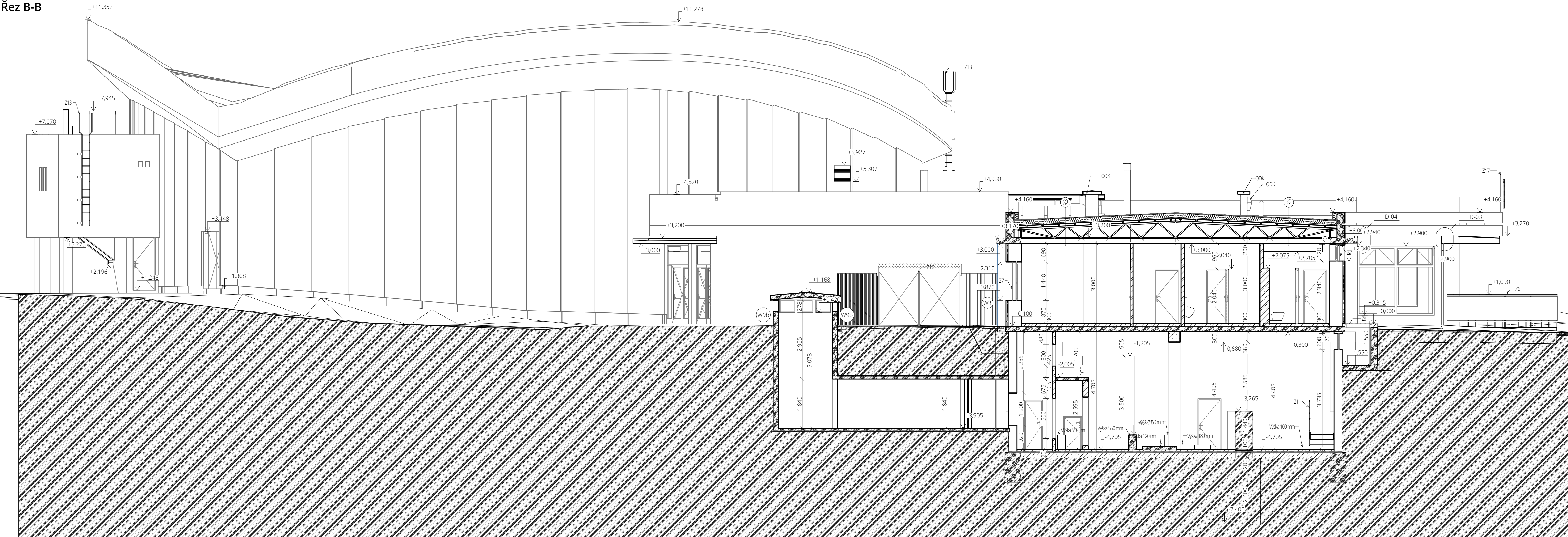
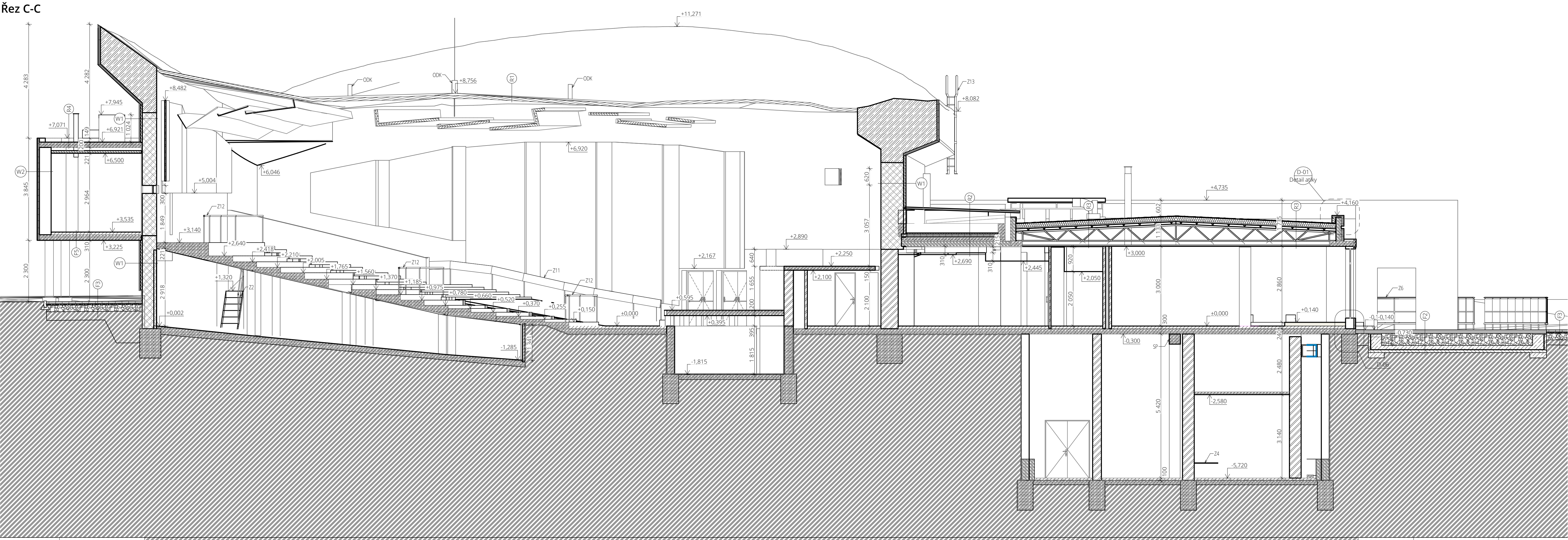


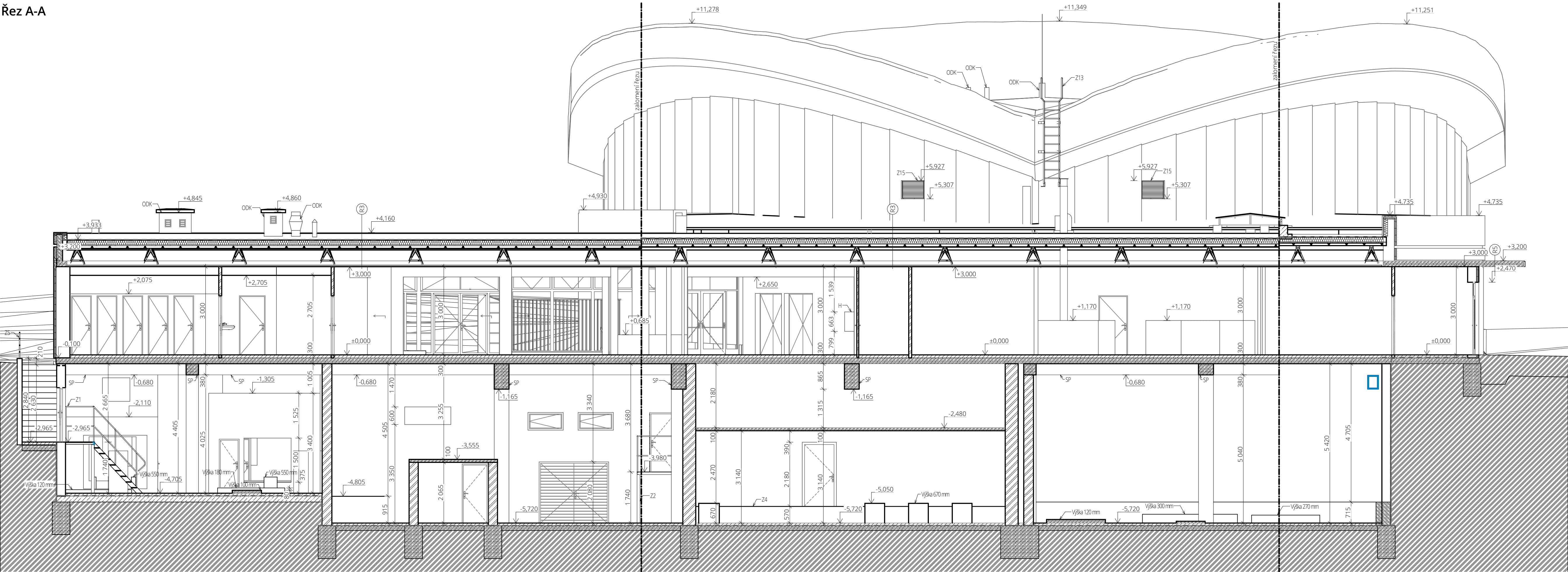
Řez B-B



Řez C-C



Řez A-A



Materiály - Stávající konstrukce

	Obvodové zdi - stávající
	Vnitřní zdiwo - stávající - blíže neurčeno
	Konstrukce obvodového zdiwa kinosálu - blíže neurčeno
	Železobeton - stávající - blíže neurčeno
	Konstrukce podlahy - stávající - blíže neurčeno
	Konstrukce zvýšené podlahy v interiéru pizzerie - blíže neurčeno
	Konstrukce podhledu - stávající - blíže neurčeno
	Tepelná izolace - stávající - blíže neurčeno
	Hydroizolace - stávající - druh dle umístění

	Konstrukce podlahy venkovní terasy
	Betonová dlažba - očištět a uložit pro zpětné vyskládání
	Drobné dřevěné kaménko
	Hrubé dřevěné kaménko

Legenda stávající prvky

RE	Rozvodná elektrická skříň
Z	Zámečnický výrobek bez výřezu
SP	Stropní průvlak
H	Hydrant
SS	Síťešný svod
SŽ	Síťešný žab
SV	Síťešný vpust
ODK	Odvětrávací komínky
K	Komín

Poznámky:

- Čarokaná čára značí obvodové zdiwo
- Výškové kóty střešy a zakreslení objektů na střeše je pouze orientační, vniklý částečným měřením a částečným odhadem, přesné údaje nebylo možné zjišťt a zdiwo neupřisťupnosti
- Hyiena hlavní střešy je z asfaltových pásů, Přistřešky jsou z fakovaného plechu
- Konstrukce základu kreslené schématicky

Poznámka:

- Veškerá stavební činnost bude prováděna dle technologických předpisů a postupů výrobců jednotlivých materiálů
- Při provádění stavebních prací musí být dodržovány zásady BOZP
- Veškeré změny oproti projektu musí být konzultovány a odsouhlaseny projektantem a investorem, a potvrzeny zápisem do stavebního deníku, či jinou formou
- Projektová dokumentace tiskněná barevně nesmí být kopírována černobíle

petit
atelier

AUTOR NÁVRHU
Ing. Jan Beněš
VÝKONOVATEL
Ing. Noemi Lipusová
KOORDINÁTOR
Ing. Jan Beněš
DOPOVEDNÍ PRACOVNÍK
Ing. Jan Beněš

OBJEDAVATEL
2212
INVESTOR
Statutární město Třinec

ADRESA
Jablunkovská 160, 73961 Třinec
PROJEKT
Kino Kosmos, Třinec - rekonstrukce venkovního pláště budovy
parc. č. 2486, 2487; k.ú. Lyžbice (771104)
PROJEKT - REKONSTRUKCE
Arch. stav. řešení / D.1.1.

OBJEKT
SO 01
NÁZEV
Řezy - Stávající stav

OBJEDVATEL
D.1.1.1.4

STUPEŇ PD
DUR + DSP
DATUM
7 / 2023
MĚRÍTKO
1:75
FORMÁT
841x950
OBJEDVATEL